

ᐃᐱᑦᑎᑦ

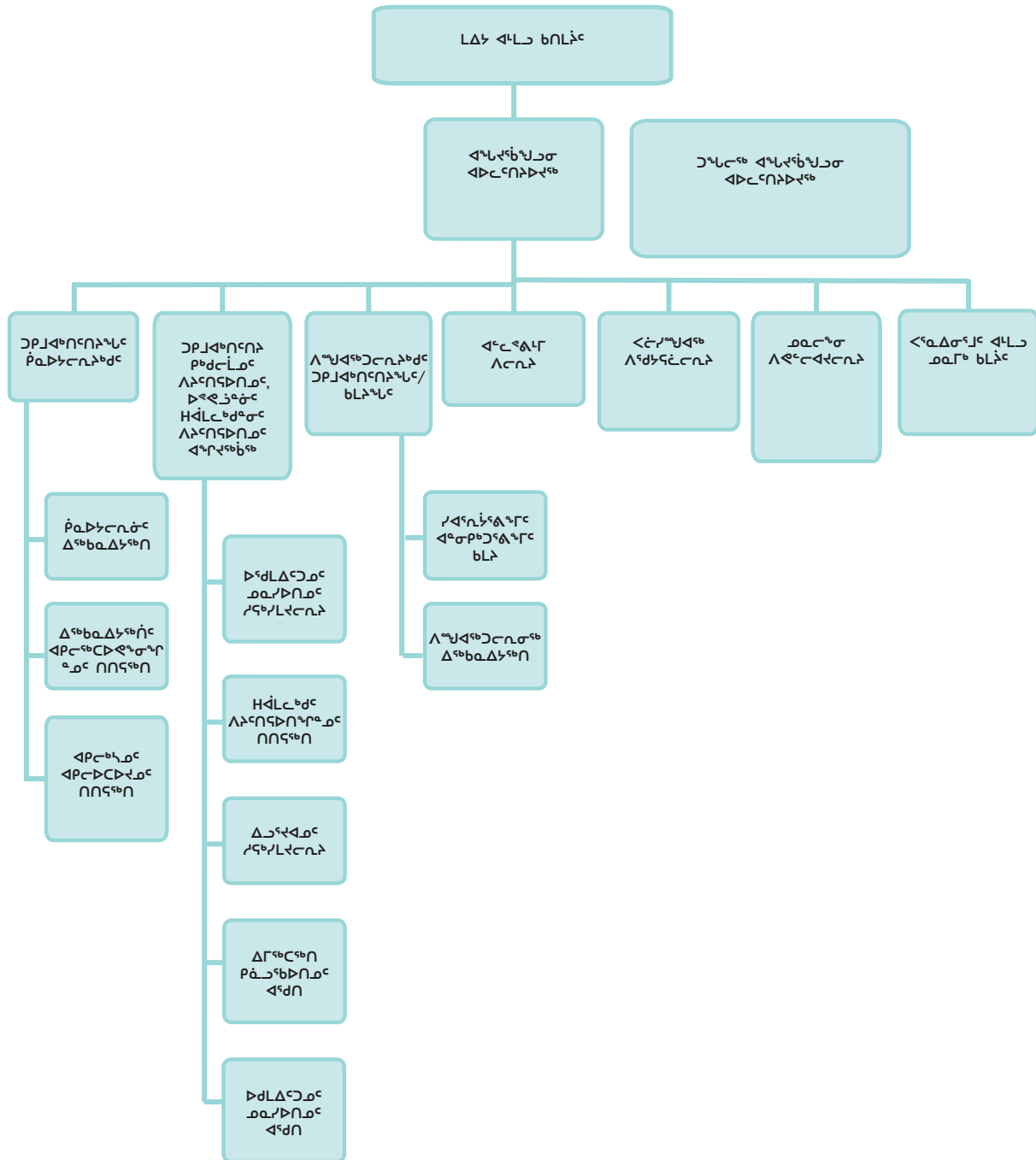
| | |
|------------------------------------|----|
| ᐃᐱᐃᑦᑎᑦ | 5 |
| ᐱᑦᑎᐱᑦᑎᑦᑎᑦᑎᑦ ᐱᑦᑎᑦ ᑎᑎᑦᑎᑦᑎᑦ | 6 |
| ᑎᑎᑦᑎᑦᑎᑦᑎᑦ | 7 |
| ᐱᑦᑎᐱᑦᑎᑦ | 8 |
| ᑎᑎᑦᑎᑦᑎᑦ ᐱᑦᑎᑦ ᑎᑎᑦᑎᑦᑎᑦᑎᑦᑎᑦ ᐱᑦᑎᑦ | 11 |
| ᑎᑎᑦᑎᑦᑎᑦᑎᑦ ᐱᑦᑎᑦᑎᑦᑎᑦᑎᑦᑎᑦᑎᑦ | 11 |
| ᑎᑎᑦᑎᑦᑎᑦᑎᑦ ᐱᑦᑎᑦᑎᑦᑎᑦᑎᑦᑎᑦᑎᑦ | 13 |
| ᐱᑦᑎᑦᑎᑦᑎᑦ ᐱᑦᑎᑦᑎᑦᑎᑦᑎᑦᑎᑦ | 14 |
| ᑎᑎᑦᑎᑦᑎᑦᑎᑦᑎᑦ ᑎᑎᑦᑎᑦᑎᑦᑎᑦᑎᑦᑎᑦ ᐱᑦᑎᑦᑎᑦᑎᑦ | 15 |
| ᑎᑎᑦᑎᑦᑎᑦᑎᑦᑎᑦ ᐱᑦᑎᑦᑎᑦᑎᑦᑎᑦᑎᑦᑎᑦ | 16 |

| | ለርቢጎ | ልክፈረብ | ᐊፈረፈር ስጦታ |
|----|---|---|-----------|
| 9 | ለመላኛ ጥቅም ለሚገኝ ጠባቢዎች ለመረጃ ለማግኘት ለሚገቡ ሰነዶች ላይ ማረጋገጥ (ሮከር ማረጋገጫ ማረጋገጫ ማረጋገጫ ዘዴዎች)። | <ul style="list-style-type: none"> • ለመላኛ ጥቅም ለሚገኝ ጠባቢዎች ለመረጃ ለማግኘት ለሚገቡ ሰነዶች ላይ ማረጋገጥ (ሮከር ማረጋገጫ ማረጋገጫ ማረጋገጫ ዘዴዎች)። • ለመላኛ ጥቅም ለሚገኝ ጠባቢዎች ለመረጃ ለማግኘት ለሚገቡ ሰነዶች ላይ ማረጋገጥ (ሮከር ማረጋገጫ ማረጋገጫ ማረጋገጫ ዘዴዎች)። | ሮከር ማረጋገጫ |
| 10 | ለመላኛ ጥቅም ለሚገኝ ጠባቢዎች ለመረጃ ለማግኘት ለሚገቡ ሰነዶች ላይ ማረጋገጥ (ሮከር ማረጋገጫ ማረጋገጫ ማረጋገጫ ዘዴዎች)። | <ul style="list-style-type: none"> • ለመላኛ ጥቅም ለሚገኝ ጠባቢዎች ለመረጃ ለማግኘት ለሚገቡ ሰነዶች ላይ ማረጋገጥ (ሮከር ማረጋገጫ ማረጋገጫ ማረጋገጫ ዘዴዎች)። | ሮከር ማረጋገጫ |
| 11 | ለመላኛ ጥቅም ለሚገኝ ጠባቢዎች ለመረጃ ለማግኘት ለሚገቡ ሰነዶች ላይ ማረጋገጥ (ሮከር ማረጋገጫ ማረጋገጫ ማረጋገጫ ዘዴዎች)። | <ul style="list-style-type: none"> • ለመላኛ ጥቅም ለሚገኝ ጠባቢዎች ለመረጃ ለማግኘት ለሚገቡ ሰነዶች ላይ ማረጋገጥ (ሮከር ማረጋገጫ ማረጋገጫ ማረጋገጫ ዘዴዎች)። • ለመላኛ ጥቅም ለሚገኝ ጠባቢዎች ለመረጃ ለማግኘት ለሚገቡ ሰነዶች ላይ ማረጋገጥ (ሮከር ማረጋገጫ ማረጋገጫ ማረጋገጫ ዘዴዎች)። • ለመላኛ ጥቅም ለሚገኝ ጠባቢዎች ለመረጃ ለማግኘት ለሚገቡ ሰነዶች ላይ ማረጋገጥ (ሮከር ማረጋገጫ ማረጋገጫ ማረጋገጫ ዘዴዎች)። | |



| ᐊᑕᑦᑦᑦᑦᑦ ᐱᑦᑕᑦᑦᑦᑦ/ ᑦᑕᑦᑦᑦᑦᑦ | ᑦᑦᑦᑦ | ᐊᑦᑦᑦ | ᑦᑦᑦ | ᐊᑦᑦᑦ | ᑦᑦ | ᑦᑦ |
|--|---|---|-----|------|----|--|
| ᐊᑦᑦᑦᑦᑦ ᐱᑦᑦᑦᑦᑦᑦ ᐊᑦᑦᑦ ᐊᑦᑦᑦᑦᑦ ᑦᑦᑦᑦᑦᑦᑦ | | ᑦᑦᑦᑦᑦᑦᑦ ᑦᑦᑦᑦᑦᑦᑦᑦ ᑦᑦᑦᑦᑦᑦᑦᑦ ᑦᑦᑦᑦᑦᑦᑦᑦ ᐊᑦᑦᑦ ᑦᑦᑦᑦᑦᑦᑦ ᑦᑦᑦᑦᑦᑦᑦᑦ ᐊᑦᑦᑦᑦᑦᑦᑦᑦ/ ᐊᑦᑦᑦᑦᑦᑦᑦᑦᑦᑦᑦ. | | | | |
| ᑦᑦᑦᑦᑦ ᑦᑦᑦᑦᑦᑦᑦ | ᐊᑦᑦᑦᑦᑦᑦᑦᑦᑦ ᑦᑦᑦᑦᑦᑦ ᑦᑦᑦᑦᑦᑦᑦᑦ, ᑦᑦᑦᑦᑦᑦᑦᑦᑦᑦᑦᑦᑦ. | | | | | |
| ᑦᑦᑦᑦᑦᑦᑦ ᑦᑦᑦᑦᑦᑦᑦᑦᑦ ᑦᑦᑦᑦᑦᑦᑦᑦ (FS) | ᑦᑦᑦᑦᑦᑦᑦᑦᑦ ᑦᑦᑦᑦᑦ ᐊᑦᑦᑦᑦᑦᑦᑦᑦᑦᑦ ᑦᑦᑦᑦᑦᑦ ᑦᑦᑦᑦᑦᑦᑦᑦᑦᑦᑦᑦᑦ. | | | | | ᑦᑦᑦᑦᑦᑦᑦᑦᑦᑦ ᑦᑦᑦᑦᑦᑦᑦ ᐊᑦᑦᑦᑦᑦᑦᑦᑦᑦᑦᑦᑦᑦ ᑦᑦᑦᑦᑦᑦᑦᑦᑦ ᑦᑦᑦᑦᑦᑦᑦᑦᑦᑦᑦᑦᑦᑦᑦ, ᑦᑦᑦᑦᑦᑦᑦᑦᑦ ᐊᑦᑦᑦᑦᑦᑦᑦᑦᑦᑦ. |

ርልግ ወይን ለግንባታ ስራ ለማድረግ የሚያስፈልጉትን ግንባታ ስራዎችን ለማረጋገጥ





ᓄᓇᓅᓪ ᓂᓴᓂᓪ ᓂᓴᓂᓪ ᓂᓴᓂᓪ ᓂᓴᓂᓪ ᓂᓴᓂᓪ

ᓂᓴᓂᓪ ᓂᓴᓂᓪ 1509

ᓂᓴᓂᓪ ᓄᓇᓅᓪ, X0A 0H0

ᓂᓴᓂᓪ ᓂᓴᓂᓪ ᓂᓴᓂᓪ: 1-866-770-5218

ᓂᓴᓂᓪ ᓂᓴᓂᓪ ᓂᓴᓂᓪ: info@nmtto.ca

nmtto.ca